

凡亿教育全能 PCB 线下培训大纲-2026 年新版

培训工具软件:					
Altium Designer、Cadence Allegro、Mentor PADS (三款主流 EDA 软件三选一)					
培训目标:					
能看懂原理图/能独立绘制 2、4、6、8 层高速 PCB 设计 (对标市面上 2-3 年工作经验)					
2026 年培训新增: 既含有高速 PCB 设计, 也包含大功率 PCB 培训 (最近几年新能源发展火爆, 就业机会进一步增加)					
开班时间/培训时长:					
每年三场、每次时长全日制 3 个月培训, 具体开班时间日期咨询助教					
PCB 线下培训地址:					
湖南长沙: 湖南长沙湘江新区新长海国际企业中心B1栋凡亿集团4楼					
深圳宝安: 深圳市宝安区福海和平商务中心 5 楼 510 室					
西安长安: 西安市雁塔区科技路 27 号 E 阳国际 2111 室					
上课形式及时间安排:					
1、每周一至周五上午或下午中的90-120 分钟时间, 安排理论上课, 其他为学员实操练习时间;					
2、实操时段安排值班老师在旁边进行技术指导;					
3、建议学员晚上加班学习至 21:30, 晚上无老师值班。					
备注: 学员跟随公司上班制度, 大小周工作制, 节假日学员可以根据自己的实际情况在公司加班学习。					
PCB 线下培训培训费用:					
长沙、西安: 14800 元/人/期, 深圳: 16800元, 包住、不包吃, 包含学习场地使用费与学习设备使用费用					
奖学金福利:					
凡亿教育特设奖学金机制, 表彰学员的优秀:					
一等奖学金: 1800 元 二等奖学金: 1000 元 三等奖学金: 600 元 四/五/六等奖学金: 400 元					
培训内容关键词:					
EDA 工具	DCDC 电源	LDO 电源	PMU 模块	AC-DC	爬电间距
差分线	阻抗计算	VGA	USB2.0/3.0 接口	高压开关电源	电气间隙
布局思路	布线规范	工艺规范	SATA 接口	百兆千兆网口	DDR2/3/4

PCB 拼板	盲埋孔	SDRAM 模块	2/4/6/8 层板	电源分割	HDMI 接口
叠层设计	蛇形等长	PCB 封装	高速规则	模数混合	菊花链拓扑
T 点拓扑	光口/光耦	RF 射频	485/232 接口	MIPI	SVideo 接口
3G/4G	SIM 卡	SI9000	EMC 的处理	SI/PI	华秋 DFM
EMMC 模块	BGA 出线	电容摆放	层数判断	原理图解读	屏蔽罩设计
作业点评	AV 音视频	SKill	8-16 层设计思维	模块化布局	正片负片
工控板/消费类	光绘输出	数模混合	简历编写	优质企业引荐	面试指导

培训整体思路/课程大纲：硬件基础→EDA 软件基础→PCB 设计模块→2/4/6 综合案例

1、硬件基础知识（预计规划时间：15 天）

新增搭建硬件基础知识学习，主要是针对硬件基础知识不扎实或者转行的学员，在学习 PCB 设计之前对基本的硬件知识：电阻、电容、电感、二极管、三极管、MOS 管、运放等做一个掌握。这部分内容报名之后马上授权进行视频播放的学习，来凡亿之后上课对硬件基础就会有一定的基础，不至于基础跟不上而烦恼，这部分知识是完全零基础都能听懂的，是以初中物理知识背景来讲解的。

零基础硬件基础知识补充，转行的人都可以听得懂，掌握了基础不是很好的，建议您先报名，先补充基础，过来线下基础更扎实、学的更充分

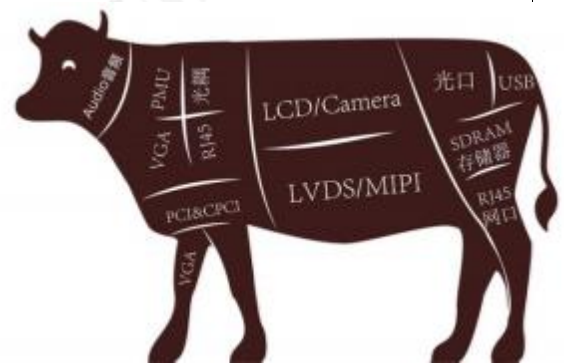
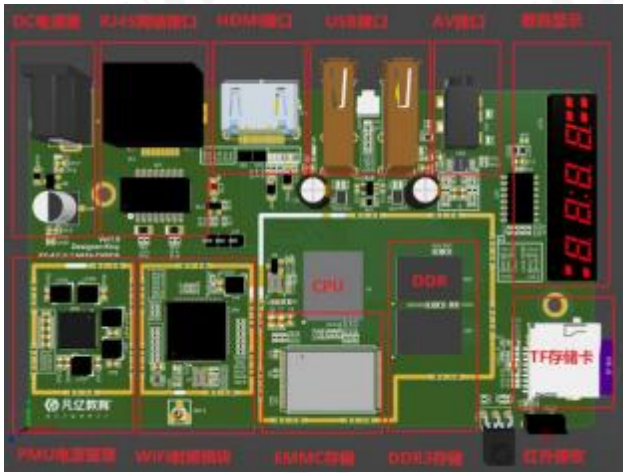
0. 硬件工程师完全零基础入门课程...	1. 电路设计安全要点.mp4	2. 欧姆定律.mp4	3. 电阻的阻值识别.mp4
4. 电阻的功率.mp4	5. 电阻的限流作用.mp4	6. 电阻的分流功能.mp4	7. 电阻的分压功能.mp4
8. 电容是什么? .mp4	9. 常见电容特性.mp4	10. 电容两端电压不能发生突变特性...	11. 利用电容的储能特性实现上电延...
12. 电容的储能特性实现上电延时.m...	13. 电容的稳压功能和滤波功能.mp4	14. 容抗的计算公式.mp4	15. 低通滤波电路的基本作用.mp4
16. 低通滤波电路的本质原理.mp4	17. 高通滤波电路工作原理.mp4	18. 高通滤波电路常见应用场景.mp4	19. 电感是什么.mp4
20. 电感的基本特性.mp4	21. 电感只限制电流的变化速度但不...	22. 电感回路的电阻突然变得很大怎...	23. 电感的感抗计算公式.mp4
24. 电感的低通滤波原理.mp4	25. 电感的高通滤波原理.mp4	26. LC低通滤波原理.mp4	27. 二极管的基本结构.mp4
28. 二极管的基本功能.mp4	29. 二极管的漏电流特性.mp4	30. 半波整流电路工作原理(峰值检波...	31. 全波整流电路工作原理.mp4
32. 二极管的钳位功能.mp4	33. 二极管控制电路的电流方向.mp4	34. 二极管的最大反向耐压.mp4	35. 稳压二极管的基本功能.mp4
36. 二极管的基本结构 .mp4	37. 二极管的开关功能.mp4	38. 三极管开关电路设计注意事项及...	39. 电子开关什么时候用 P 管? 什么...
40. P 型三极管开关电路计算方法.mp4	41. N 型三极管和 P 型三极管的特性...	42. 三极管的输出反向功能.mp4	43. 三极管的基极下拉电阻的重要性...
44. 三极管的最大耐压 .mp4	45. 自动出水水龙头工作原理_上.mp4	46. 自动出水水龙头工作原理_下.mp4	47. 自动出水水龙头电路设计注意事...
48. 比较器为什么要加上拉电阻.mp4	49. 温控风扇工作原理.mp4	50. 人体感应灯工作原理.mp4	51. 光控灯工作原理.mp4
52. MOS 管的基本结构.mp4	53. MOS 的导通条件.mp4	54. MOS 开关电路的设计方法.mp4	55. MOS 的寄生电容问题.mp4
56. MOS 的寄生二极管一定不能忽略...	57. Nmos 管做电源开关时的注意事...	58. Pmos 的电源开关设计方法 .mp4	59. Pmos 防反接电路的工作原理.mp4
60. MOS 管的电流可以在 DS 之间双...	61. 如何防止 MOS 的寄生体二极管...	62. MOS 管的导通电流与 Vgs 的关系...	63. MOS 管的耐压 .mp4
64. 比较器是什么 .mp4	65. 比较器什么时候要加上拉电阻.m...	66. 比较器 OD 和 OC 输出结构的区别...	67. 比较器上拉电阻的使用注意事项...
68. 比较器的输入信号范围.mp4	69. 如何解决比较器的翻模问题.mp4	70. 运放的常见作用.mp4	71. 运放虚短的根本原因.mp4
72. 运放虚断的根本原因.mp4	73. 同相放大电路的推导.mp4	74. 反相放大电路的推导.mp4	75. 单电源反相放大电路的推导.mp4
76. 差分放大电路的推导.mp4	77. 低阻抗电流采样原理 .mp4	78. 低阻抗电流采样电路的注意事项及...	79. 高精度电流采样原理.mp4
80. 仪表放大器_高精度电流采样原理...	81. 仪表放大器_带偏置差分放大电...	82. 仪表放大器做高精度电流检测的注...	83. 跨阻放大电路工作原理.mp4
84. 为什么运放的输入要做电阻匹...	85. 恒流源电路工作原理 .mp4	86. 恒流源电路的设计注意事项1.mp4	87. 恒流源电路的设计注意事项2.mp4
88. 高精度反馈型流源电路工作原理.m...	89. 如何解决恒流源自激振荡问题.m...	90. 高精度反馈型流源电路工作原理方...	91. 直流稳压电源工作原理_上 .mp4
92. 直流稳压电源工作原理_下 .mp4	93. 反激型和非反馈型直降稳压电源...	94. 最原始的开关电源电路结构.mp4	95. BUCK 拓扑是如何设计出来的.mp4
96. 续流二极管为什么可以解决电感...	97. 开关电源控制芯片与拓扑结构的...	98. BOOST 的工作原理 .mp4	99. 电感的饱和电流怎么选.mp4
100. 电荷泵升压工作原理.mp4	101. 电荷泵产生负压的工作原理.mp4	102. 纯硬件循迹小车工作原理.mp4	103. 纯硬件循迹小车_设计电机驱动...
104. 纯硬件寻迹小车_非线性检测原理...	105. 纯硬件循迹小车_控制电路基本...	106. 纯硬件循迹小车_设计电机控制...	107. 纯硬件循迹小车_改善电机驱动...
108. 电机驱动电路中储能电容的作...	109. 纯硬件循迹小车_完善电机驱动...	110. 纯硬件循迹小车_设计电源电路...	111. 纯硬件循迹小车_电源电路参数...
112. 纯硬件寻迹小车_完善电路设计...	113. 绘制单部件原理图封装.mp4	114. 绘制多部件原理图封装.mp4	115. 绘制 PCB 封装.mp4
116. 原理图导入 PCB.mp4	117. 设计 PCB 机械结构及边框.mp4	118. 关键器件定位.mp4	119. 元器件布局 .mp4
120. 元器件 layout.mp4	121. 铺铜 .mp4	122. PCB 检查.mp4	list.txt

2、EDA 软件基础 (预计规划时间: 1 周)

EDA 软件操作是基础, 所有学员开班之后的第一个星期都是学习对应 EDA 软件操作, 系统的全部过一遍, 这个过程老师会教授学员软件操作经验技巧以达到快速掌握 EDA 工具的目的。

3、常见的 PCB 设计模块学习 (预计规划时间 5 周) (30 多个小项目实战案例)

现在市面上大部分的电子产品由于集成度越来越高, 已经不像以前那用需要很多基础器件来搭建电气电路功能, 现在都是集成为某个芯片或者某个模块。设计者熟练各种模块的 PCB 布局与布线要点之后, 再通过多个实战项目把这些模块模块进行综合设计, 可以快速提炼出一套 PCB 设计的方法。



比如上面的这个机顶盒产品的设计: 它需要连接显示器有HDMI接口; 需要联网的话, 需要有一个RJ45 网口模块或者WIFI模块; 电源转换或者是 PMU 电源管理单元; 它需要存储等存储器模块。它就是由各个功能模块组合而成的。那么假如现在需要你去绘制这个产品的PCB设计, 我们是不是可以先从这些模块入手, 透析这个产品的本质, 了解好每一个模块的基本原理, 再掌握它每一个模块的 PCB 布局 and PCB 布线的要点, 然后再去汇总整个的设计, 那这个时候你会发现这个板子其实就已经完成了80%的工作量了, 剩下的只是模块和模块之间的信号互联了。这部分再单独拿出来去讲解出线技巧与经验, 去讲解叠层与阻抗, 去讲解信号SI 与 PI, 去讲解 PCB 设计中的 EMC, 通过几个实战的案例练习, 那么你的PCB 设计技能就能够快速的大成。

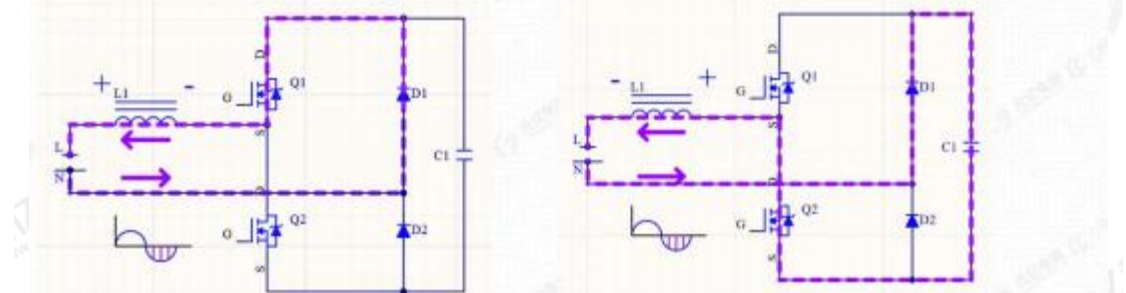
凡亿教育就是基于以上思维, 开设的这种高速 PCB 设计培训方法, 这也是我们和其他培训机构不一样的地方, 不是一开始就是整项目案例, 而是让高速 PCB

设计从业者，透过现象看本质，庖丁解牛一样，你换个案例也能够真正得心应手，你来当这把尖刀，应对不同的PCB 产品设计。（一开始上项目你会非常没有整体观、根本无从下手，学了很久你可能会发现还是不会）



这个阶段不只是讲 PCB 设计，对应的模块的原理图也会详细进行分析，知其然知其所以然！

02-DCDC开关电源的PCB设计	03-多路DCDC开关电源的PCB设计	04-LDO线性稳压电源的PCB设计
05-PMU电源管理单元的PCB设计	06-USB2.0-USB3.0-Type C接口的...	07-HDMI接口的PCB设计
08-DP接口的PCB设计	09-LVDS接口的PCB设计	010-LCD、EDP、MIPI显示屏接口
011-SD卡与TF卡的PCB设计	012-SIM卡的PCB设计	013-Camera摄像头接口的PCB设计
014-SATA接口的PCB设计	015-RJ45千兆与千兆网口的PCB设计	016-RS232、CAN口及485接口的...
017-RCA接口模块的PCB设计	018-VGA模块的PCB设计	019-Mini PCIE模块&PCIE模块的P...
020-光口模块的PCB设计	021-光耦模块的PCB设计	022-音频模块与功放模块
023-WiFi模块、蓝牙模块、射频模块	024-时钟Clock电路	025-Reset复位电路
026-Flash与EMMC存储器模块	027-1片SDRAM存储器模块	028-2片SDRAM存储器模块(菊花链)
029-1片DDR3的PCB设计	030.2片与4片DDR3的PCB设计-T...	031.2片与4片DDR4的PCB设计-Fly...
032.4片DDR3的PCB设计-顶底贴T...	033.LPDDR4的PCB设计	源视频



布局处理时, 将上方所标注的四个环路做小, 环路面积与辐射强度成正比关系

3、2/4/6/8 综合案例 (预计规划时间 6 周) (4 个大项目综合实战案例)

学习完软件操作, 学习完常用 PCB

模块, 接下来就是进行多个综合案例的实战练习了, 这个阶段的你软件应该都很熟练了, 常见的 PCB 模块布局布线你也掌握了, 剩下的就是如何把所学融入到实际项目当中去, 我们由易到难给你们准备了 4 个大项目实战案例 (Altium/Allegro/PADS/培训案例一模一样), PCB 中涉及到安规知识 (爬电与电气间隙)、高速 SI\PI 完整性分析、EMC 设计、阻抗结算、PCB DFM/DFA 工艺、PCB 拼板设计、BGA 出线技巧等都在这个阶段详细讲解和学习到。

第一个案例: 3500W 直流充电桩 (图腾柱 PFC+LLC 全桥) 大功率 PCB 设计项目

随着近几年新能源、工业自动化、

电力电子及电动汽车等领域迅猛发展, 行业内兼具大功率理论与实战经验的 PCB Layout

工程师极为稀缺, 薪资待遇也高, 所以新增此项目案例, 能让学员应对新的趋势。

大纲介绍: 本项目是针对 3500W 直流充电桩的 PCB 设计, 内容涵盖图腾柱 PFC、LLC 全桥拓扑、EMI 滤波、控制电路等关键部分, 从功能原理讲解到实际 PCB 布局布线设计, 贯穿安规要求、

电气间隙、爬电间距优化检查、电源环路、EMC 的 PCB 设计等内容, 最终完成符合生产标准的整体 PCB 设计输出。项目重点包括高效率图腾柱 PFC 电路和软开关 LLC

全桥电路的原理设计与实现分析, 控制电路的信号完整性与地平面处理, 以及从整体布局规划到生产文件输出的全流程开发。

AC-DC	充电桩	全桥	反激开关电源	电气间隙	爬电间距
绝缘等级	新能源	半桥	电源环路面积	变压器	一次侧
EMC 辐射	PFC/LLC	高压板	污染等级	图腾柱	二次侧

第二个案例：4 层全志H616_消费类 TV_BOX PCB 设计项目

消费类产品主要是侧重成本，那么他的层数会相对较低，但是功能不会少，板子走线难度就会增加，采用消费类产品来进行线下教学，能够使学员学到应对高密度 PCB 设计的设计思路与技巧

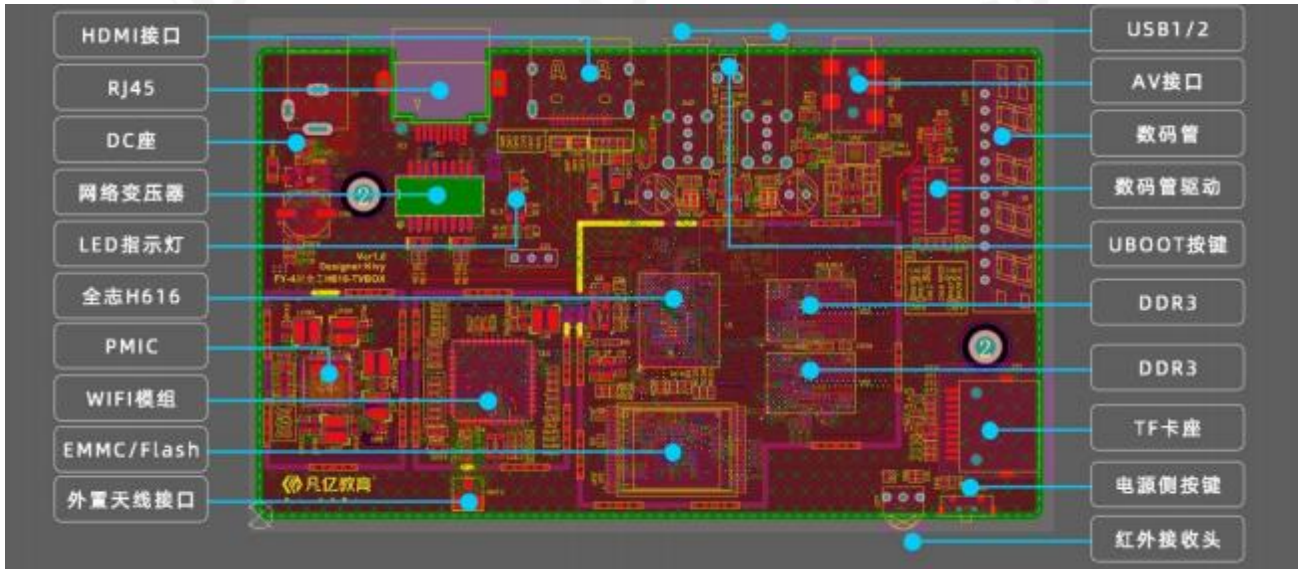
大纲介绍：基本 PCB 设计流程和前面类似，本案例采用 4 层全志 H616 方案，搭载 2 片 DDR3 内存，支持 EMMC5.0 及兼容 NANDFLASH 存储方案。主要支持 HDMI 高清视频、AV 音视频、USB、有线网络及 PMU、DCDC、LDO、RJ45 网口等功能，案例素材复杂程度更高，要求学员综合能力更高，如下图。

产品类型：消费类机顶盒 **设计难点：**0.65BGA、2 层出线、屏蔽罩设计、3W 控制

设计层数：4 层

焊接点数：2345+Pins

设计周期：7 天



第三个案例：6 层 RK3576_AIOT_人工智能物联主板 PCB 设计项目

项目介绍：本项目是针对核心为瑞芯微 RK3576 高性能 AIoT 处理器的 6 层人工智能物联主板 PCB 设计项目，专注于人工智能与物联网应用，设计涵盖了复杂的电源架构（如多路 DC-DC、PMU 电源管理）、高速信号布线（如 LPDDR4、eMMC、PCIe）、以及丰富的扩展接口（如 MIPI-CSI/DSI、千兆以太网、USB3.0 等）。项目将从核心模块布局、高速信号完整性分析与优化、电源完整性 PI 设计、严格的 EMC/EMI 对策，一直推进到完整的 Gerber

生产文件输出，确保主板在高性能计算、稳定性和可靠性的前提下，满足各类 AIoT 场景的严苛要求，学习完成之后对学员综合能力得到更大的提高。

产品类型：AIoT 主板 **设计难点：**0.65BGA、模块综合考虑、屏蔽罩设计、LPDDR4、SI 与 PI

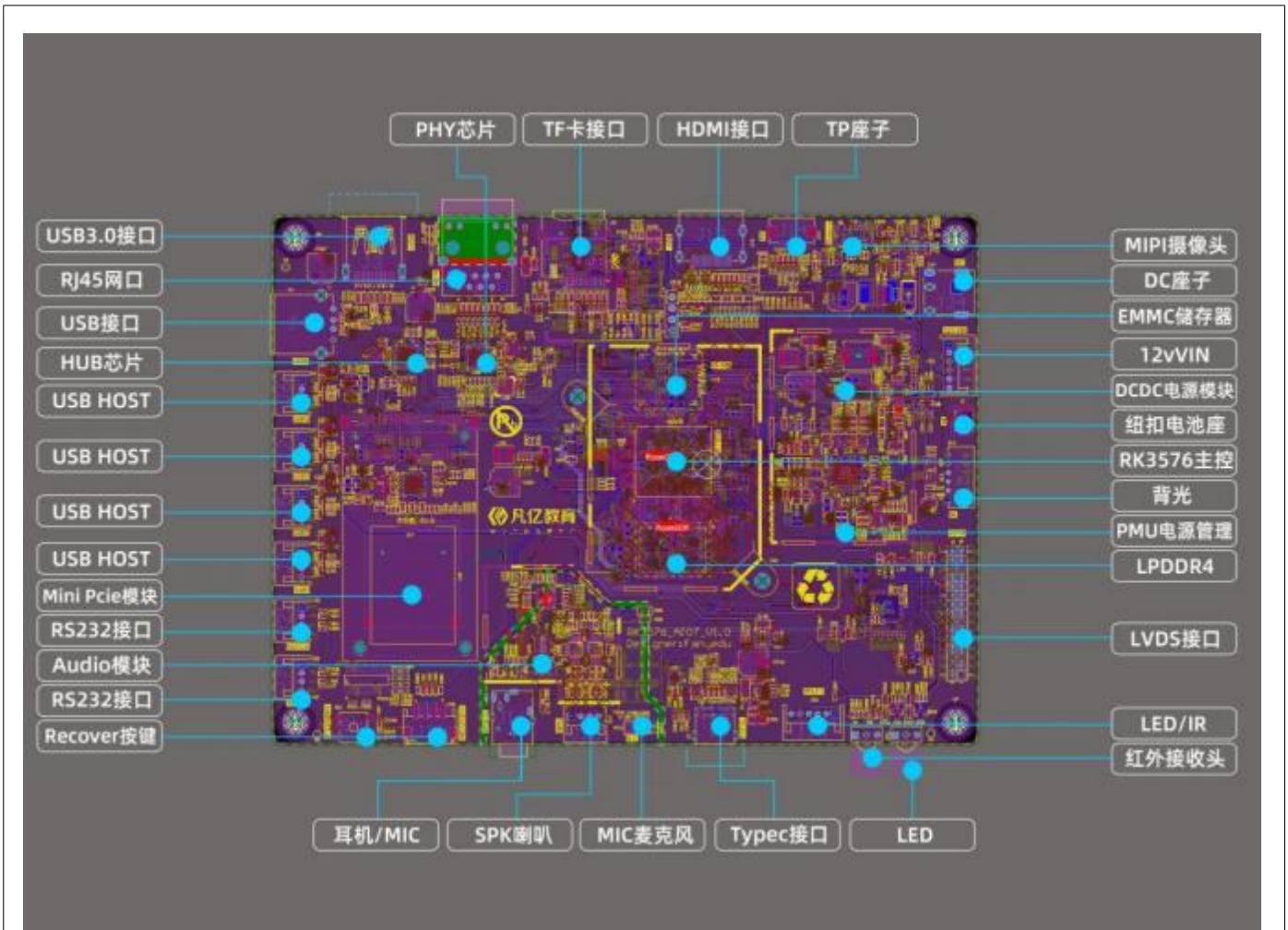
设计层数：6 层

焊接点数：4252+Pins

设计周期：12 天

搞定这种类型的板子，在 PCB 设计业内可以说是横着走！没问题！





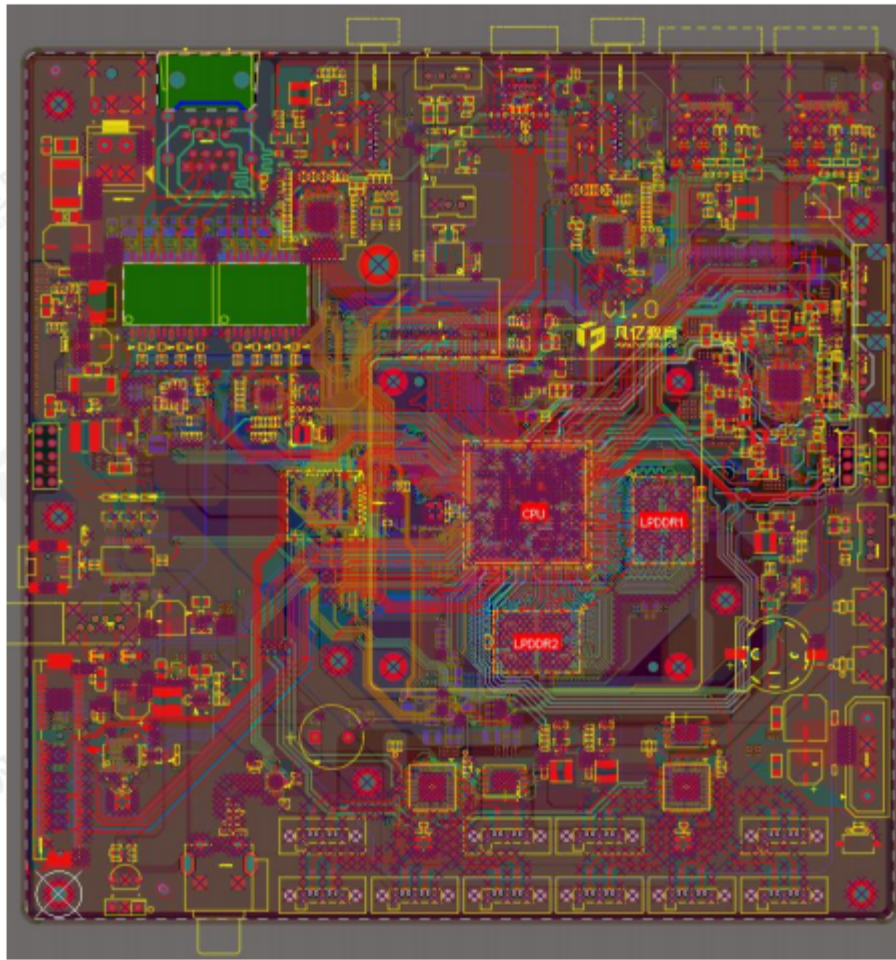
第四个案例：8层 RK3588_综合工业主板（选学）

大纲介绍：本项目是基于瑞芯微旗舰级 **RK3588** 八核处理器设计的8层高可靠性工业主板。设计面向严苛的工业应用环境，核心挑战在于驾驭处理器强大的多核性能与高速接口，包括 PCIe 3.0、SATA 3.0、双通道LPDDR5/ LPDDR4x、多路 4K/8K 显示输出以及丰富的扩展总线。项目将采用 8层板叠构优化电源与信号完整性，重点解决高速信号时序、电源噪声、散热及严格的工业级 EMC/ EMI 问题，确保主板在宽温、高振动等复杂工业场景下具备卓越的稳定性、抗干扰能力和长期可靠性，满足高端工业控制、AIoT 网关、边缘计算等领域的综合应用需求。

搞定这种类型的板子，在 PCB 设计业内可以说是横着走！没问题！

产品类型：工业控制板 **设计难点：**0.65BGA、器件密度高、综合规划难、屏蔽罩设计

设计层数：8层 **焊接点数：**6000+Pins **设计周期：**20天



凡亿 PCB 线下培训报名流程

联系助教线下培训咨询

预缴定金，确认培训

淘宝下单定金，并截图给相应助教

开班前1天，到达长沙/深圳/西安线下培训点

凡亿发送基础录播课程自学，开班前打好基础

老师介绍，培训流程讲解，及学习方法介绍

按照规划时间表开始为期3个月的培训

为期3个月的线下培训结束

颁发结业证书，和凡亿老师合影留念

就业指导

全部培训完成，进行考核

成为 PCB 工程师，就业前景与“钱”景都不错

The screenshot displays a list of job opportunities for PCB engineers. Each listing includes a job title, a salary range, a list of skills or benefits, the company name, company size, and location. The listings are as follows:

- layout工程师 (深圳) 1-2万**
Skills: pcb, 结构设计, pcb设计, pcblayout, pads, emc, 布线, gerber, 布局, 电机驱动器, 五险一金, 带薪年假, 员工旅游
Company: 深圳市韦德激光电... 电子技术/半导... 民营 150-500人
Location: 深圳 龙华区
- pcb layout工程师 1.5-2万·13薪**
Skills: smt, 电源, layout, 波峰焊, ad, pd充电器, pcb, 五险一金, 员工旅游, 餐饮补贴, 年终奖金, 绩效奖金, 专业培训
Company: 深圳市橙果电子有... 电子技术/半导体/集... 民营 500-1000人
Location: 深圳 光明区
- PCB Layout工程师 (六险一金+每天下午茶) 1-1.5万**
Skills: 计算机, cad, 通信, pcb, pcba, 电子信息, layout, pads, pcb板, allegro, 下午茶, 六险一金
Company: 凯智隆普科技(深圳)有限公司 计算机软件 民营 50-150人
Location: 深圳 宝安区
- PCB工程师 2-2.6万**
Skills: layout, pcb, pcb工程师, 版图设计, 五险一金, 补充医疗保险, 员工旅游, 餐饮补贴, 年终奖金, 弹性工作, 定期体检
Company: 深圳市科列技术股份有限公司 汽车 已上市 150-500人
Location: 深圳 南山区
- pcb工程师 1-1.8万**
Skills: pcb, layout, 硬件工程师, 工程师, 硬件, 电子工程师, 电子, pcb工程师, 五险一金, 免费班车, 绩效奖金, 带薪年假
Company: 大峡谷照明系统(... 电子技术/半导... 合资 500-1000人
Location: 苏州 吴江区
- PCB工程师 1.2-1.6万·14薪**
Skills: layout, pcb, pcb设计, pcb布局, 布线, 原理图, 绩效奖金, 年终奖金, 五险一金, 带薪年假
Company: 苏州钧舵机器人有限... 仪器仪表/工业自... 民营 150-500人
Location: 苏州 吴江区
- PCB Layout工程师 1-1.9万**
Skills: PCB, layout, PCB工程师, 五险一金, 绩效奖金, 带薪年假, 节日福利, 周末双休
Company: 苏州桂富新能源有限... 电子/半导体/集成... 民营 150-500人
Location: 苏州 相城区
- pcb工程师 (初级/中级) 7千-1.2万·13薪**
Skills: 五险一金, 补充医疗保险, 带薪年假, 员工旅游, 定期体检, 有餐补, 通讯补贴, 定期团建, 出差补贴, 项目奖金
Company: 无锡新恩拓机械有限... 电子/半导体/集成... 民营 150-500人
Location: 苏州 姑苏区

宽敞明亮的多媒体教室，赋能学员轻松学习，更多场景请点击www.edaask.com



不为住宿烦恼，住宿环境，**让学员全身心投入学习**



参观工厂产线体验，**赋能制造和生产结合**

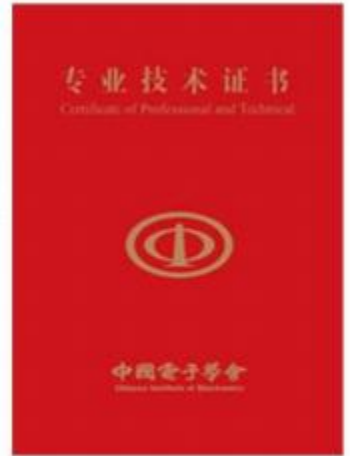


结业证书与技能等级证书，赋能就业



凡亿教育结业证书

凡亿教育结业证书, 严格参照凡亿教育PCB设计工程师企业用人标准进行考核, 获得相应证书者, 证明其具有相关对应岗位设计能力, 各大企业或事业单位可作为招聘相关参考。
(学费包含证书制作费)

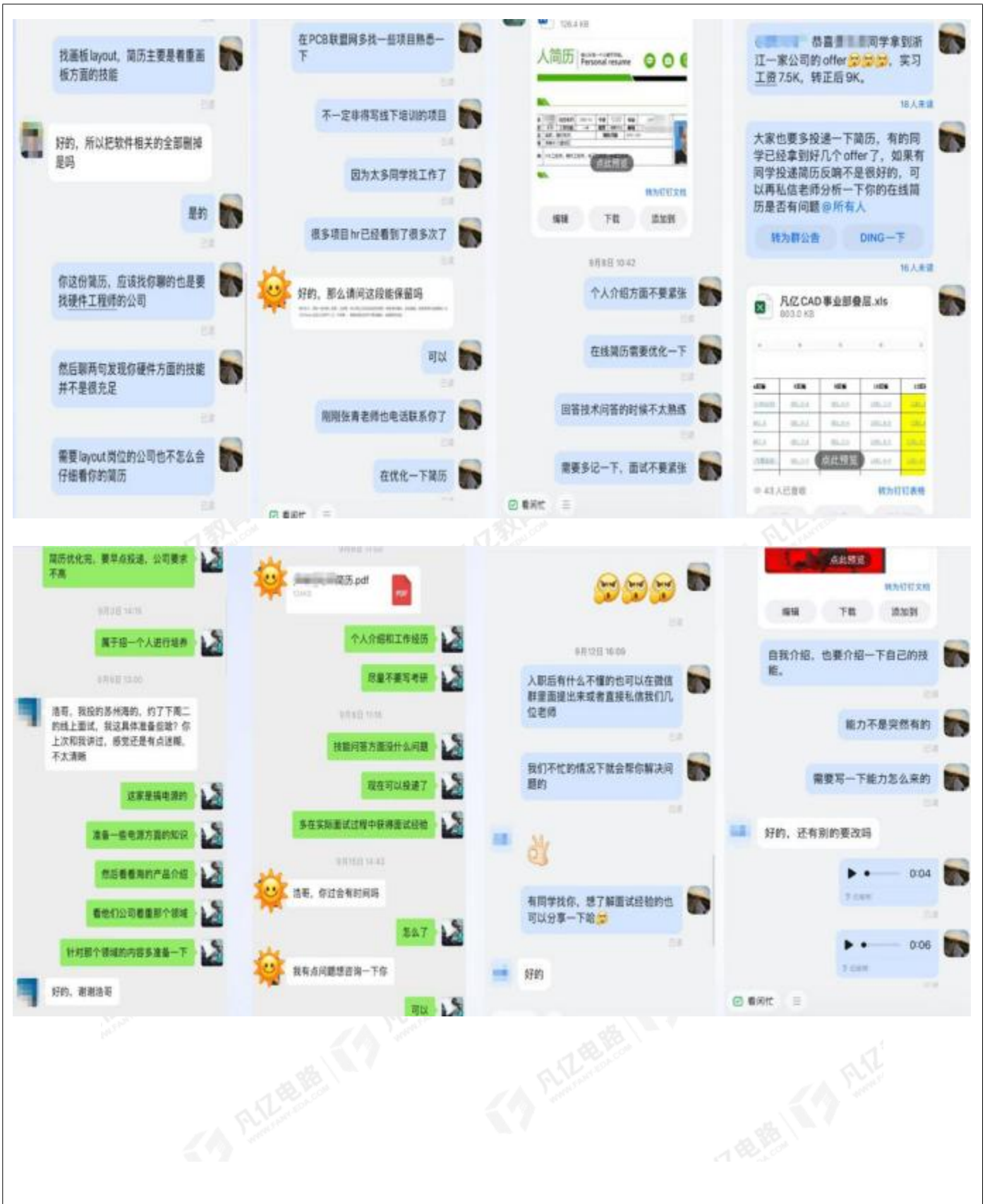


中国电子学会CIE·电子信息人才能力提升工程-专业技术证

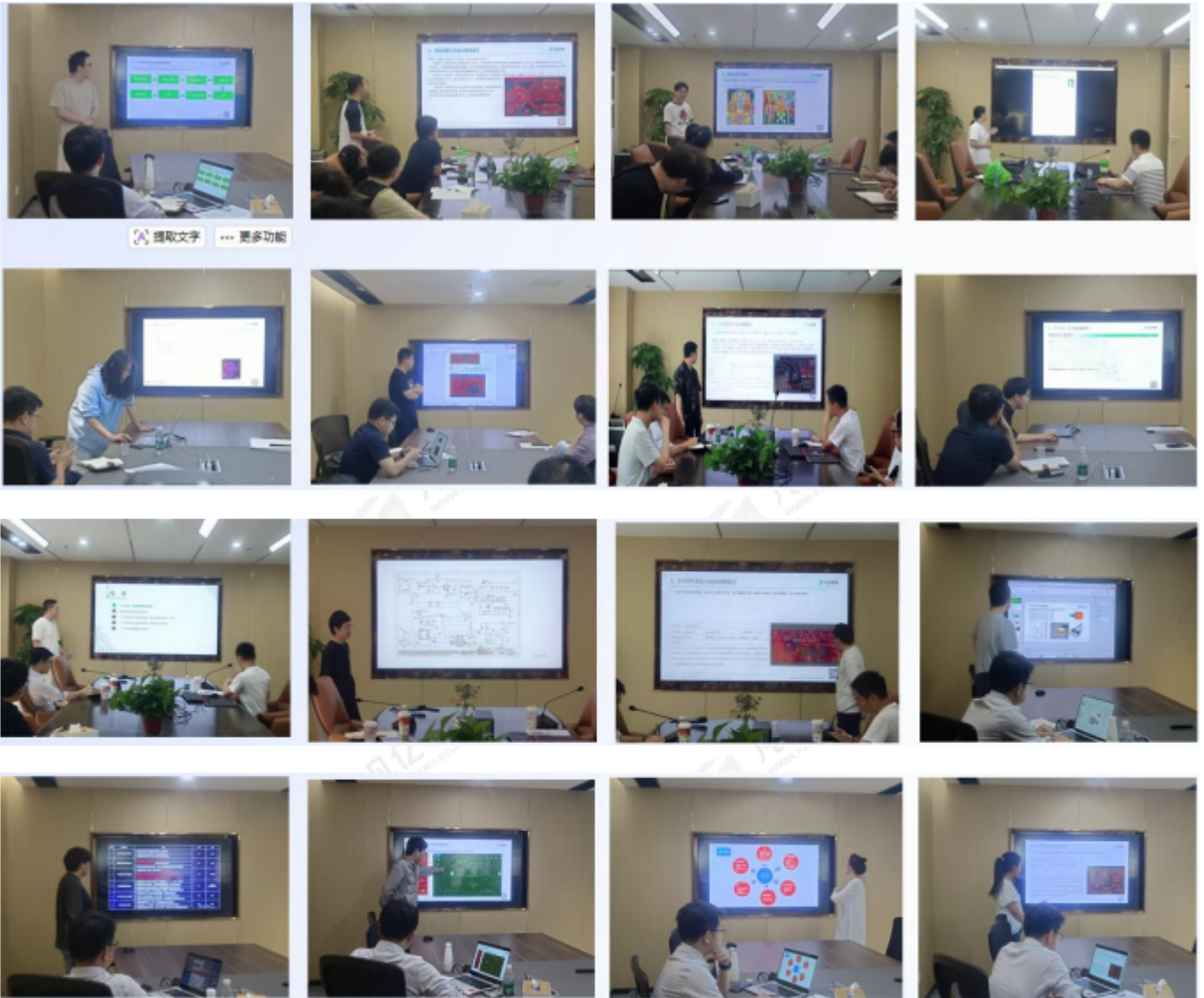
为提升电子工程师就业能力, 促进就业, 经审定凡亿教育开设的PCB设计, 硬件设计等课程, 符合中国电子学会CIE教学标准及考核规范。通过考核后可颁发相对的技术证书, 培训证书颁发单位为“中国电子学会”
(需学员额外付费考取)

全能 PCB 设计线下培训【就业与保障】

- 1、**就业与简历辅导**: 在结业前夕, 专门提供就业指导与简历编写辅导, 拥有一份优秀简历, 提高学员面试机会;
 - 2、**模拟面试**: 组织线下学员模拟面试, 增强学员面试时的从容应对能力;
 - 3、**企业引荐**: 引荐优质企业资源, 线上或线下宣讲, 通过凡亿渠道内推简历, 助力学员毕业既就业;
 - 4、**就业持续跟进**: 结业后, 持续就业跟进, 帮助学员分析简历投递和面试情况, 加快学员尽快就业的脚步。
- ① **就业与简历辅导**: 专业老师帮你挖掘项目亮点, 打造工程师专属简历。



② 模拟面试指导：还原真实面试场景，提前演练，从容应对



凡亿教育
WWW.FANYIEDU.COM

凡亿教育
WWW.FANYIEDU.COM

凡亿教育
WWW.FANYIEDU.COM

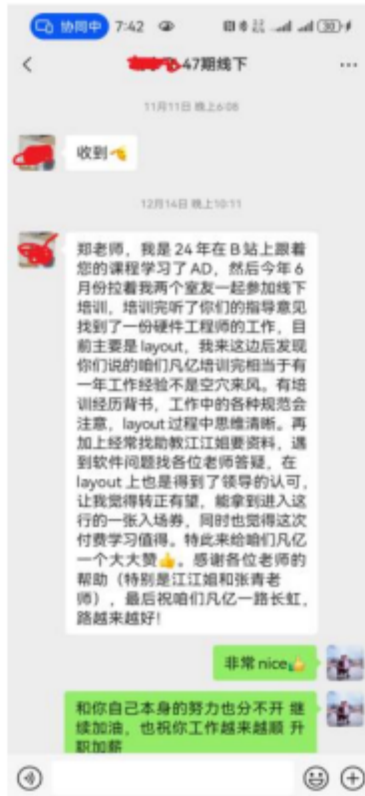
凡亿教育
WWW.FANYIEDU.COM

③ 优质企业引荐：与众多企业合作，提供内推机会，直达终面。





④ 结业后就业持续跟进：给学员持续做的就业工作



企业权威



往期学员就业情况

面试有底气，高薪不是问题！

面试通过了

哪一家公司

做什么产品的

就是做上面画的这个板子

哪昨天那家公司呢

那我直接问一下，因为之前那两个公司是一个老板，子公司类型的，我就不知道怎么写好，又怕不写后面信息对不上

行，可以的

老师，上面画的那家谈好薪资并发了 offer，薪资 14k，绩效另外。

谢谢指导，又多争取了一点

牛油牛油

那你好好干哈

46期PCB线下培训班学员就业情况

线下学员就业反馈

12K 14薪

包住

继续加油，我们售后是一直有的，就是你平常工作中还有不会的，你也可以直接问老哥们，做这个就是做的越久，做的越好，工资越高

还有两家待遇更好，但是还没给回复，我着急上班，就没等了

我找到工作了

真的呀，在那呀，待遇怎么样

可以呀，这么快

黄老师 offer 已经到手 我就提前毕业了哈 后面同学加油

具体是做那一块

待遇还可以不

试用 16 转正 18

项目经理

不错，挺好的

有项目需要外包，联系我哈

低学历/转行也能学PCB拿offer

大专学历也能逆袭

面试完后啊

说明在凡亿学的这课会是非常有作用的

我问了我朋友公司跟他们合作的，不怎么样

凡亿是在那学吗

不是 转行的啊

你转行学什么

你懂电子专业吗

不懂

无聊了

那老师这种 offer 他那个好像没有要签多久的合同，是正规的吗

这么强?

这个只是一个 Offer

你要正式签合同 才会有时间的

那这个 offer 的话它有法律效应吗

有法律效应的

好的

恭喜您月入过万

相当优秀

入职通知

先生:

您好! 我们很高兴的通知您, 您已经顺利通过我司面试, 现以书面形式通知您, 您已被我司录取, 试用期3个月, 试用期月薪 12000元 (RMB), 试用期后月薪 14000元 (RMB), 请于 2025 年 6 月 3 日 8:30:00 持本通知函来公司办理入职手续。

以下是您办理入职时需要携带的资料:

1. 身份证、毕业证、学位证原件及复印件;
2. 职业资格证书或岗位证书
3. 社保卡、银行卡复印件
4. 简历

(请您保证您的资料真实有效, 如有作假, 造成的一切后果请自行承担)

请您在接到本人职后回复邮件, 确认是否如期到岗。

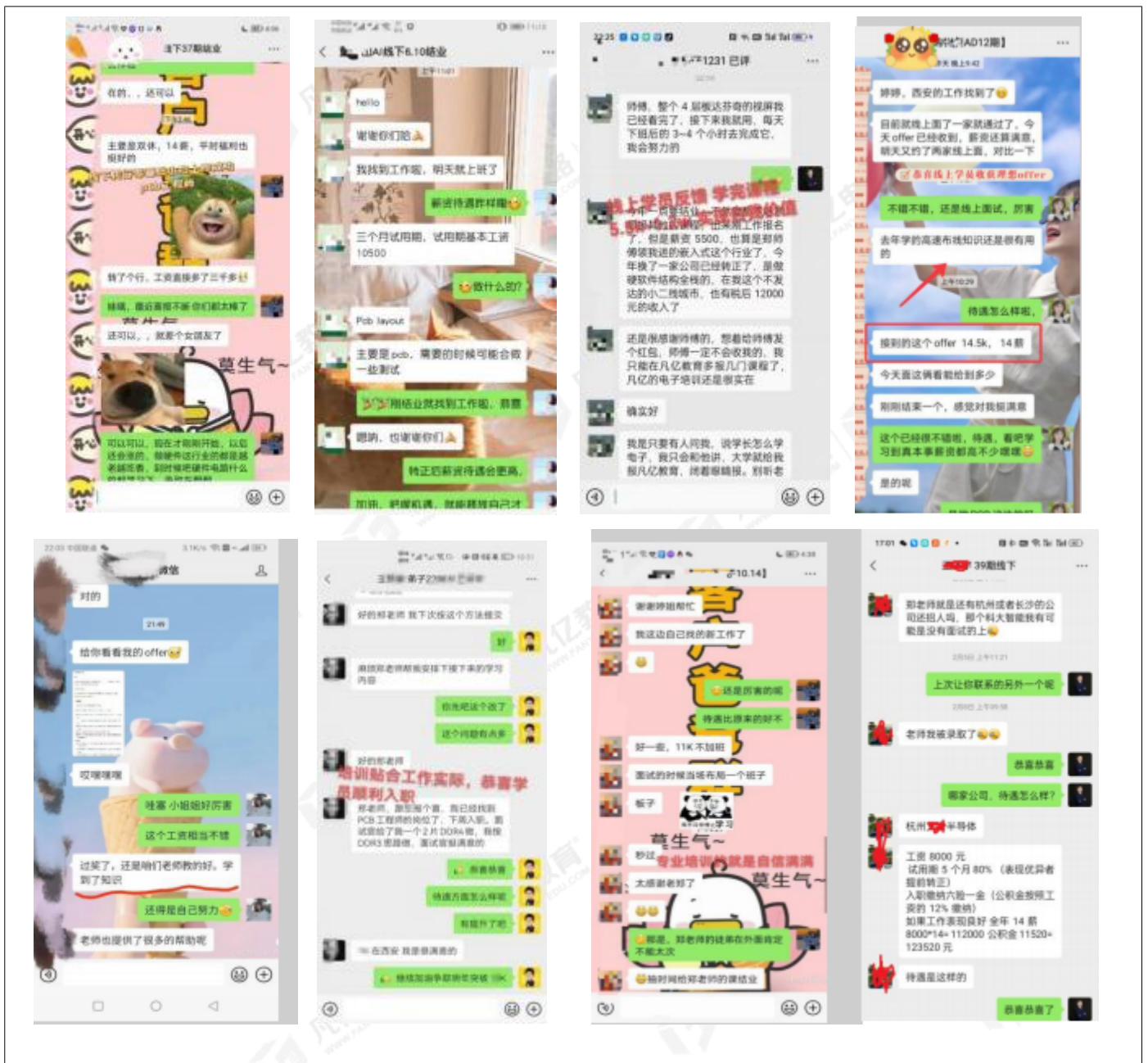
期待您的加入!

如有任何疑问, 请咨询人力资源部: 35



2024年45期线下培训参加工作岗位统计

序号	姓名	培训软件	工作地点	入职企业名称	薪资
1	吴*	AD	南京	**电子	11k
2	彭*	AD	深圳	深圳***科技	8k
3	孙**	AD	广州	**科技公司	16k
4	金*	allegro	武汉	武汉**电子	12k
5	成*	AD	江门	江门**公司	8k
6	刘*	allegro	长沙	**软件	9k
7	邓**	allegro	中山	中山***公司	10k
8	訾**	allegro	常州	中软国际	13k13薪
9	夏*	allegro	西安	华为	14k13薪
10	谢*	allegro	广州	**电子	9k
11	孙**	ad	青岛	**科技	10k13薪
12	张**	allegro	武汉	画板	9k
13	胡**	AD	黄冈	****	7k
14	罗**	allegro	湖北	**移动电源	9k
15	廖**	AD	长沙	湖南**科技	8k
16	张**	allegro	长沙	**	13k13薪
17	伍**	AD	深圳	****	20k
18	谢*	Allegro	成都	**智能科技有限公司	8k
19	陈**	Allegro	广州	东莞**科技	13k13薪
20	肖*	AD	广州	**电子	11k13薪
21	何**	Allegro	深圳	**智能	10k
22	余**	pads	广州	****	11k
23	黄**	AD	南京	保密	保密
24	蔡*	AD	广州	深圳**	12k13薪
25	邱**	allegro	衡阳	衡阳**	7k
26	张*	AD	深圳	中兴电子	12k13薪
27	贺**	allegro	深圳	***	17k
28	康**	allegro	河北	**科学院	7.5k
29	牛*	AD	辽宁	**科技	8k
30	阳**	allegro	杭州	保密	20k13薪



报名条件:

- 1、高中、中专及以上学历;
 - 2、对电子设计感兴趣; 努力上进、学习刻苦;
 - 3、年满 18 周岁; 遵纪守法, 无违法犯罪记录;
 - 4、无严重精神类疾病、无恶性传染病等重大疾病。
- 以上条件必须同时满足。

报名资料		
<p>1、身份证原件及复印件；</p> <p>2、凡亿教育学员报名登记表或个人基本联系信息；</p> <p>3、2 张 1 寸蓝底证件照（如需报 CEAC 电子工程师职业技能认证的 PCB 工程师证需另交 2 张）。</p>		
报名定金		
凡亿教育	PCB	<p>线下培训班为全日制培训班，为期 3 个月，学员为了正常参加课程学习培训，需要提前根据凡亿教育的开课日期，提前做好请假、辞职以及学习前的其他准备工作；凡亿教育为了课程学习的开展和实施，需要提前根据学员的数量，做好教室配备、师资调整、教材准备、住宿安排等工作。</p> <p>为保证双方的合法权益，凡参加凡亿教育课程的学员都需要交纳报名定金。具体规定如下：</p> <p>1、报名定金为 4000 元，可以按照助教提供的付款方式汇入凡亿教育公司账户；</p> <p>2、学员报到入学时，双方签订学习协议，定金可作为相同金额的培训费进行抵扣。</p> <p>3、学员交纳报名定金后，凡亿教育为学员登记注册，并为学员安排学习教材、宿舍床位、教室座位等。</p>
食宿安排		
<p>1、就餐方面：学员可自由选择周边餐饮街就餐，就餐费用自理。</p> <p>2、住宿方面：凡亿教育为学员提供免费的上下铺集体宿舍，不另外收费</p>		
关于费用		
<p>1、凡亿教育只收培训费（含学费、教材费），不另外强制或变相收取其他任何费用。</p> <p>2、学员自由选择消费的其它费用</p> <p>*考证费（PCB 工程师证书）。</p> <p>*学员设计自己的产品时，需打样 PCB 板、元器件、焊接的费用</p>		